



Design module met Coandă effect

EFFETTO



De perfecte harmonie tussen comfort en design

Galletti presenteert EFFETTO de nieuwe designmodule voor het aanzuigen en verspreiden van lucht die is ontworpen voor de combinatie met de betrouwbaarheid en het comfort van de hydraulische cassettes ACQVARIA en ACQVARIA (model 600x600 mm).

EFFETTO maakt korte metten met de standaard hydraulische cassettes door het klassieke draaibare uitblaasrooster van ABS achter zich te laten en presenteert een designmodule die het Coandă-effect benut.

De Advanced Design Unit van Galletti geeft vorm aan een hydraulische cassette Made in Italy met een essentieel en strak design dat perfect in de stijl van elke omgeving past, ook op chromatisch niveau.

EFFETTO staat niet alleen voor een mooi aanzicht, maar ook voor comfort aangezien het is ontworpen om de luchtverspreiding te maximaliseren dankzij het Coandă-effect.

Het metalen Dibond-paneel van EFFETTO is opgebouwd uit een sandwich van aluminium en polyethyleen.

De verfijnde metalen afwerking combineert zich met het isolerende vermogen van polyethyleen, zodat de vorming van condens kan worden vermeden. Het stalen luchtintrede-rooster vormt één geheel met het paneel waardoor de algehele verfijning van het product wordt benadrukt. Het filter kan eenvoudig worden verwijderd voor onderhoud.

De leiding is gemaakt van zwart polyethyleen RAL 9005 voor een perfecte combinatie van de kleuren en de geometrie is ontworpen om de verspreiding van de luchtstroom over de ruimte te optimaliseren.

Dankzij de glans van het aluminium kan het rooster zich aan elke situatie aanpassen en blijft de gefreesde rand van het paneel, die de vorm benadrukt, altijd zichtbaar, ook als weinig licht aanwezig is. De module steekt af tegen het plafond en interageert met alle elementen en lichtbronnen in de ruimte.

EFFETTO is de juiste keuze voor een strakke en schone lay-out van de ruimte waar de klimaatregeling plaatsvindt.

BESCHIKBARE VERSIES

Verkrijgbaar in drie chromatische versies: geborsteld natuurlijk aluminium, wit RAL9010 en zwart RAL9005. De componenten van de interne structuur en de technologische componenten zijn tevens zwart gekleurd, waardoor een schaduw-effect wordt gevormd op de omringende oppervlakken en het idee wordt opgewekt dat het paneel zweeft.



Grey - geborsteld natuurlijk aluminium



White - wit RAL9010.

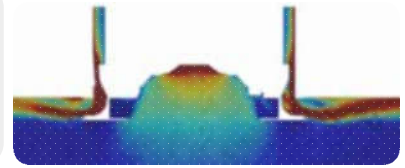


Black - zwart RAL9005

MET COMPUTER BEREKENDE VLOEISTOFDYNAMISCHE SIMULATIES

LEIDING

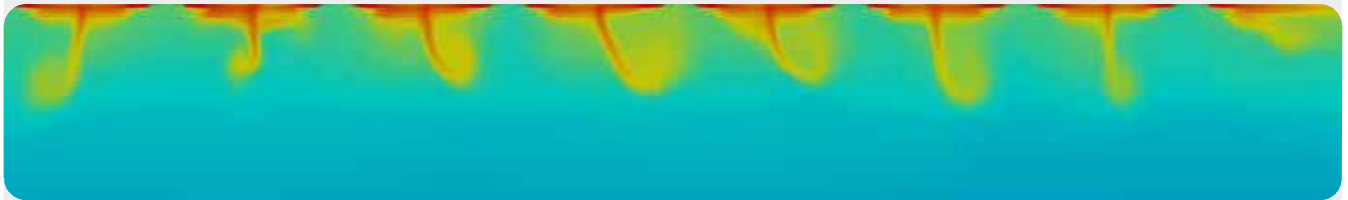
Dankzij met computer berekende vloeistofdynamische simulaties (CFD) heeft men de verspreiding van lucht binnen de ruimte kunnen bestuderen, zodat het Coandă-effect maximaal kan worden benut: de lucht stroomt langs het plafond, zonder de aanwezigen direct te raken, waardoor plaatselijk ongemak kan worden vermeden.
Deel van de EFFETTO-module waarin de luchtstromen zijn aangegeven.



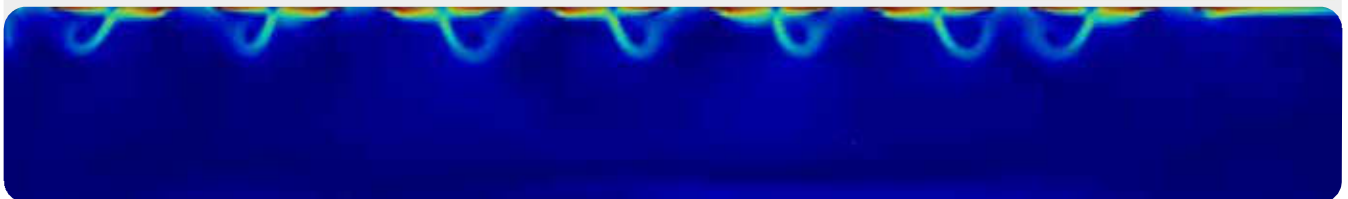
CASESTUDY VERWARMING

In CFD-simulaties werd een omgeving gebruikt die als restaurant fungeert en ruimte biedt aan ongeveer 100 mensen waarin 9 hydraulische cassettes ACQVARIA met EFFETTO-module in zijn aangebracht. De ontwerpvoorwaarden in de zomer zijn: buitentemperatuur 5°C, setpoint omgevingstemperatuur 20°C.
De norm UNI EN 7730 geeft de indexen die situaties met een thermisch en hygrometrisch ongemak bepalen: Temperatuur aan de vloer; Grote verticale temperatuurverschillen; tocht; Voorzien gemiddelde beoordeling.

LUCHTTEMPERATUURVELD



LUCHTSNELHEIDVELD



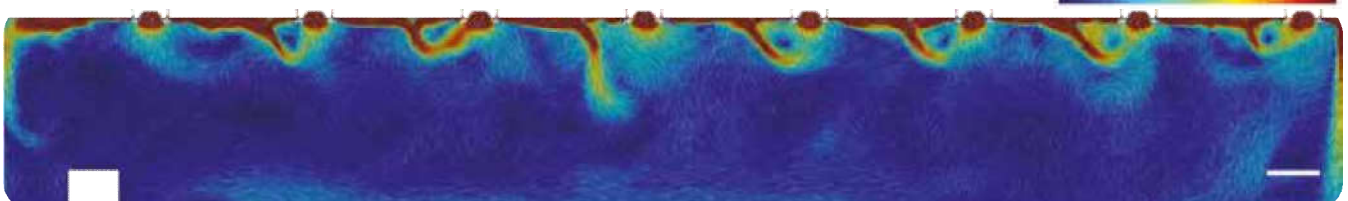
CASE STUDY AFKOELEN

In CFD-simulaties werd een omgeving gebruikt die als restaurant fungeert en ruimte biedt aan ongeveer 100 mensen waarin 9 hydraulische cassettes ACQVARIA met EFFETTO-module in zijn aangebracht. De ontwerpvoorwaarden in de zomer zijn: buitentemperatuur 33°C, setpoint omgevingstemperatuur 26°C.
De geometrie van de transportbanden van zwart polystyreen werd ontworpen met behulp van CFD-simulaties en experimentele tests in de R&D-laboratoria van Galletti.
Het doel was ervoor te zorgen dat de luchtstraal het plafond en de muren raakt zonder ooit rechtstreeks de bewoner te raken door het Coandă-effect. De luchtverdeling in de kamer is homogeen, de linkerzone heeft een hoger dan gemiddelde luchttemperatuur omdat deze aan de keuken grenst.

LUCHTTEMPERATUURVELD



LUCHTSNELHEIDVELD



CONCLUSIES

De comfortindexen die in beschouwing genomen zijn, hebben allemaal bevestigd dat de thermische en hygrometrische comfortomstandigheden worden gewaarborgd, ook in het geval van de stratificatie van lucht nabij het plafond, een fenomeen dat tijdens het winterseizoen optreedt.



Designmodule met Coandă - EFFETTO



EFFETTO *AirClissi*

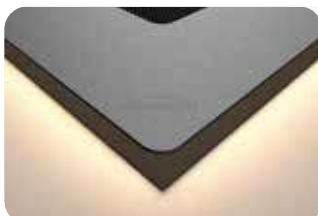
EFFETTO AIRCLISSI



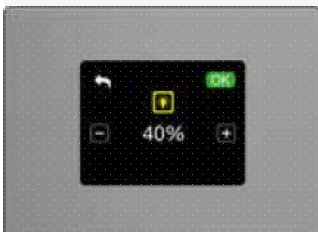
Ventilatorconvectoren worden vaak beoordeeld vanuit een enkel aspect: hun technische prestaties. De thermodynamische en akoestische prestaties zijn zonder twijfel zeer belangrijk, maar alleen als ze in een uitgebreider holistisch concept zijn opgenomen. De ventilatorconvector is tegenwoordig echter op dezelfde manier in beschouwing genomen als de rest van het meubilair in ruimtes waarvan het klimaat moet worden geregeld. Ze vormt een platform dat communiceert met de fysionomie van de omgeving en de mensen die erin leven. Deze interactie is nu versterkt met een voor hydraulische cassettes ongekende emotionele inhoud: licht.

Van nu af aan integreert EFFETTO AirClissi en worden hydraulische cassettes de eerste lichtmodule ter wereld met Coandă-effect. De perfecte samenkomst van licht en lucht in een uniek design. Met EFFETTO AirClissi voorziet Galletti het concept van de hydraulische cassette van een volkomen nieuw esthetisch niveau. waarin licht de show steelt.

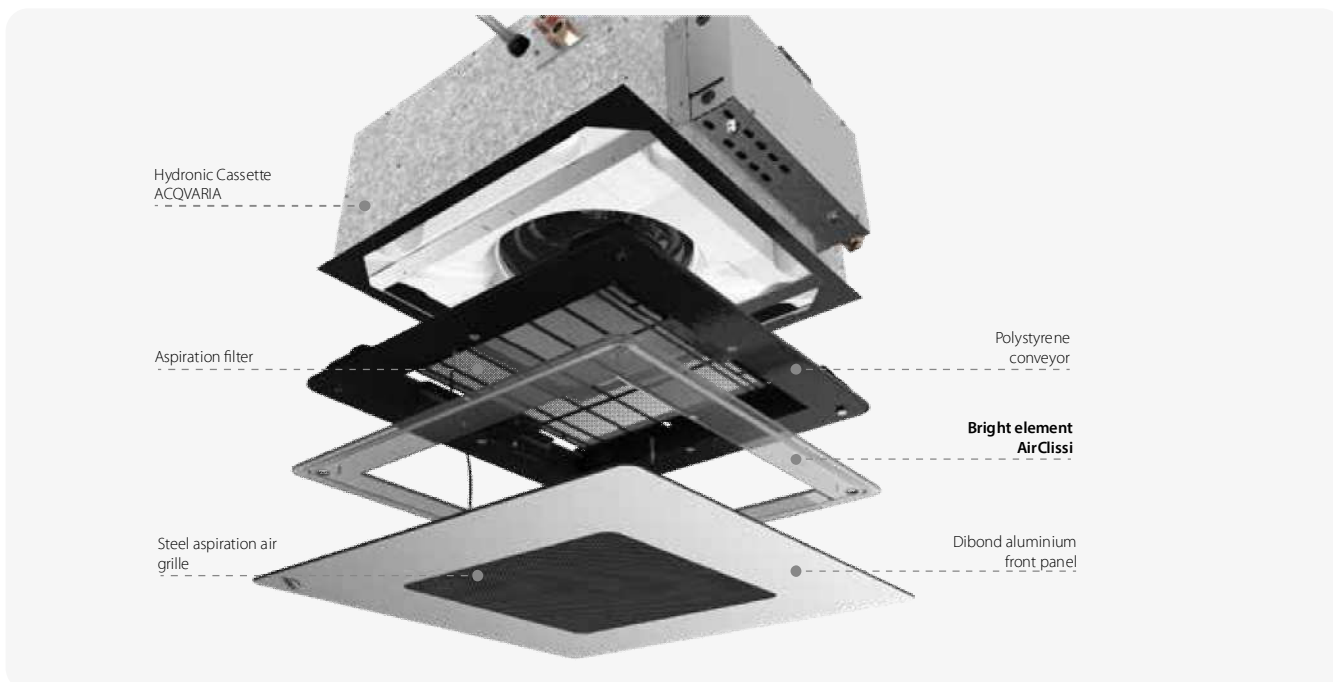
BESCHIKBARE VERSIES



De lichtmodules AirClissi zijn verkrijgbaar in de warme kleur van 3000 K en de neutrale kleur van 4000 K. Deze 2 kleuren zijn compatibel met EFFETTO Grey, White en Black.

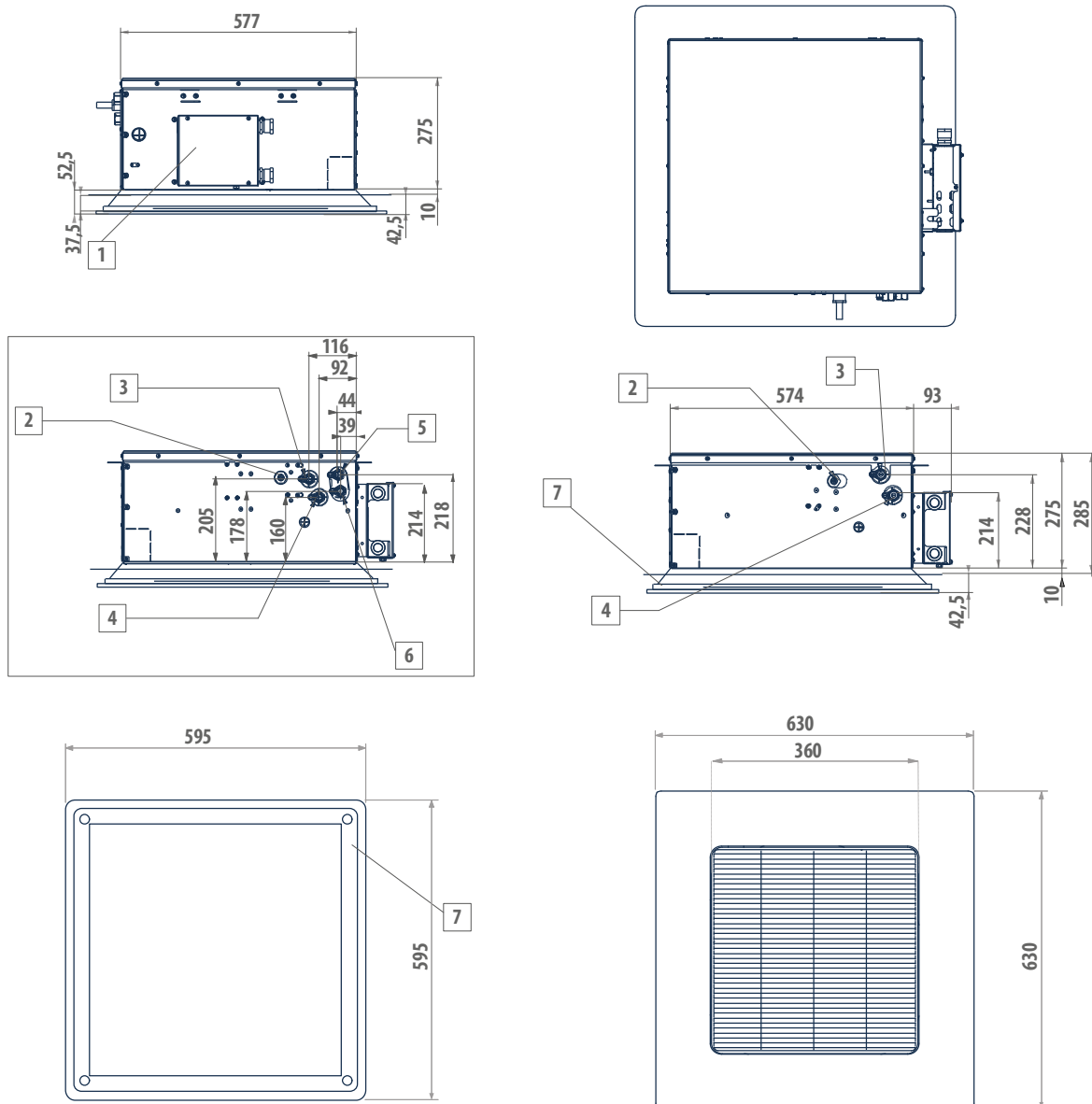


De lichtintensiteit kan worden gemoduleerd met de controller met EVO-microprocessor, dankzij een uniek apparaat dat volledige controle biedt van de thermische en hygrometrische omstandigheden binnen de ruimte. En van nu af aan ook van het licht. Dankzij de applicatie Casambi wordt de smartphone een handige afstandsbediening waarmee de lichtintensiteit van AirClissi kan worden geregeld. De extreme elegantie wordt verkregen dankzij de combinatie van minimalistische en uitgesproken lijnen, Dibond en licht.



TEKENINGEN MET AFMETINGEN

ACQVARIA 10-20-30-35 + EFFETTO + AirClissi



ACQVARIA	kg
AQ10Q0B0 - AQ10Q1B0 - AQ10Q0BB - AQ10Q1BB	23 + 2,5
AQ20Q0B0 - AQ20Q1B0 - AQ20Q0BB - AQ30Q0B0 - AQ30Q1B0 - AQ30Q0BB - AQ30Q1BB	24 + 2,5

LEGENDA

- | | |
|---|--|
| 1 | Aansluitdoos |
| 2 | Condensafvoer ø 10 |
| 3 | Waterintrede: Ø 1/2" gas vrouwelijk |
| 4 | Waterintrede: Ø 1/2" gas vrouwelijk |
| 5 | Waterintrede: Ø 1/2" DF gas vrouwelijk |
| 6 | Waterintrede: Ø 1/2" DF gas vrouwelijk |
| 7 | Paneel AirClissi (optie) |