



Kanaliseerbare ventiloconvector met hoge druk

### FHP 1 - 4 kW



FHP is de nieuwe compacte ventilatorconvector met hoge druk.

De serie biedt een luchtstroombereik van 280 tot 650 m<sup>3</sup>/u met in totaal 6 modellen uitgerust met hoogrendement warmtewisselaarbatterijen.

De ventilatorgroep is verbeterd ten opzichte van traditionele ventilatorconvectoren om een nuttige statische druk van respectievelijk 50 en 60 Pa te garanderen bij gemiddelde en maximale snelheid, en is geclassificeerd als kanaalbare eenheid door Eurovent.

Het is een veelzijdige ventilatorconvector die zowel horizontale als verticale installatie mogelijk maakt. FHP is uitgerust met een dubbele opvangbak voor condensaat. Met een hoogte van slechts 22,4 cm is het perfect voor elk type verlaagd plafond.

FHP kan worden geïnstalleerd in kantoren, accommodatiefaciliteiten en lichte commerciële omgevingen, maar ook in de woningbouw, waar vaak strenge eisen zijn met betrekking tot geluid en installatieruimte.

Heeft een eindeloze hoeveelheid opties die in de fabriek kunnen worden geïnstalleerd en accessoires geleverd, zoals bedieningspanelen, plenums en verbindingen om de thermohydraulische installateur van alles te voorzien wat nodig is.



2-pijp systeem



4-pijp systeem



Verticale installatie



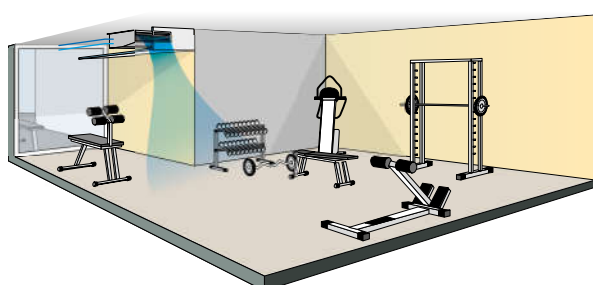
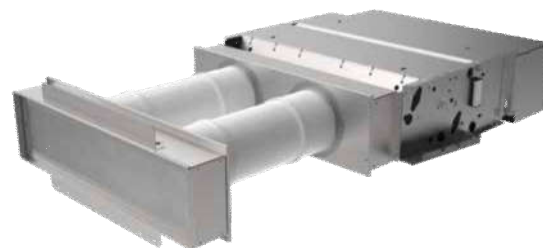
Centrifugaal-ventilator



Horizontale installatie

#### PLUS

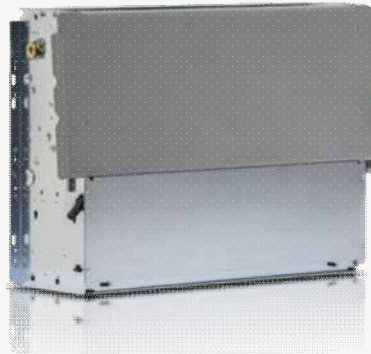
- » Nuttige statische druk van 50 Pa bij gemiddelde snelheid
- » Compacte afmetingen
- » Omkeerbare wateraansluitingen
- » Compatibel met zonesystemen



## HOOFDCOMPONENTEN

### Structuur

Gemaakt van extra dik verzinkt plaatstaal, akoestisch en thermisch geïsoleerd met klasse 1 zelfdovende panelen, compleet met dubbele opvangbak voor condensaat.



### Warmtewisselaar

Hoog-efficiënt met koperen leiding en aluminium ribben, voorzien van koperen collector en ontluchtingsventiel. De wateraansluitingen kunnen tijdens de installatiefase worden omgekeerd. Op aanvraag kan in 4-pijp systemen een extra warmtewisselaar worden gemonteerd.

### Elektromotor

Gemonteerd op trillingsdempers met een permanent aangebrachte condensor en een thermische beveiliging van de wikkelingen, direct gekoppeld aan de ventilatoren, verkrijgbaar met 3 rotatiesnelheden die allen voldoen aan de vereiste specificaties op het gebied van prestaties, geruisloosheid en elektriciteitsverbruik.

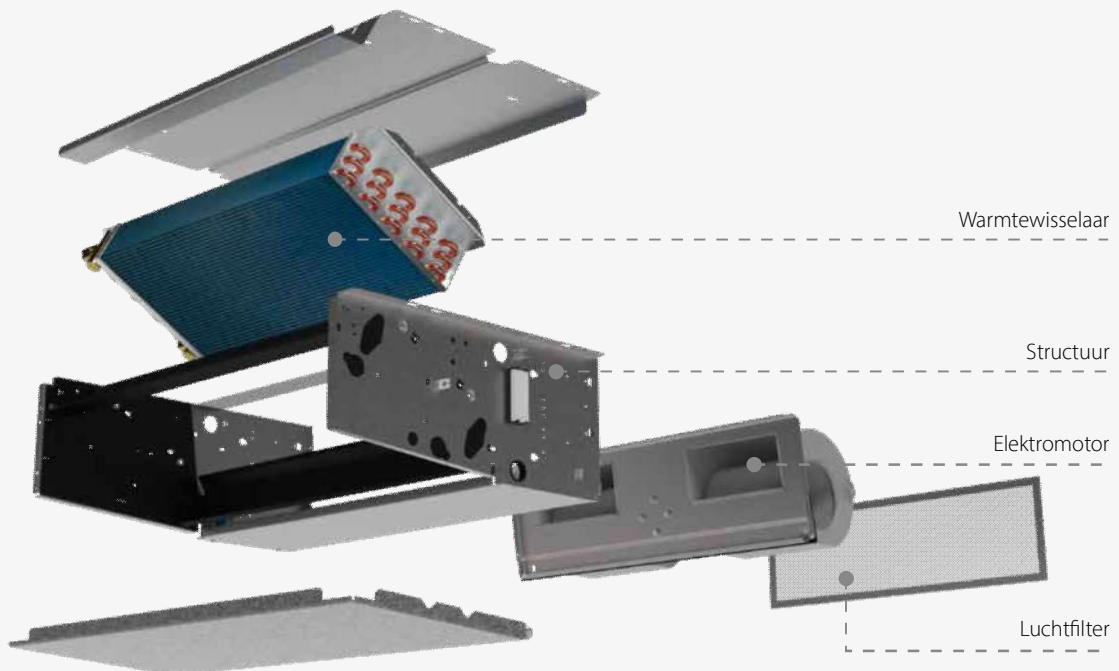
### Ventilatoren

Centrifugaalventilatoren met dubbele luchtintrede, statisch en dynamisch in balans, gemaakt van antistatisch ABS met schoepen met een vleugelprofiel en kruislings geplaatste modules. De ventilatoren zijn aangebracht in een uiterst efficiënte schroef van ABS.



### Luchtfilter

Uitwasbaar filter gemaakt van polypropyleen met honingraatstructuur, gemakkelijk uitneembaar voor onderhoud. Ook beschikbaar met een filter van klasse G2.





# Hydronische terminals FHP

## CONFIGURATOR

De modellen kunnen volledig geconfigureerd worden door de versie en de opties te selecteren. Hiernaast geven we een voorbeeld van de configuratie.

Versie	Velden	1	2	3	4	5	6	7	8	9	10	11
ED05		C	0	L	0	1	0	0	6	0	0	A

ED Familie FHP; 05 Maat

Gebruik de selectiesoftware of de prijslijst om de compatibiliteit van de opties te verifiëren.

## CONFIGURATOR

<b>1 Versie</b>	<b>7 Sensoren</b>
C C - Inbouw	0 Niet aanwezig
<b>2 Motor</b>	1 SA - Remote luchtsensor voor MYCOMFORT, LED503 en EVO
0 Motor met 3 snelheden	2 SW - Watersensor voor MYCOMFORT, LED503 en EVO
<b>3 Zijde aansluitingen primaire warmtewisselaars</b>	3 SU - Vochtsensor voor MYCOMFORT, LED503 en EVO
L Wateraansluitingen linkerzijde	4 SA + SW - Lucht- en watersensor voor MYCOMFORT, LED503 en EVO
R Wateraansluitingen rechts	5 SA + SU - Lucht- en vochtsensor voor MYCOMFORT en EVO
<b>4 Zijde aansluitingen secundaire warmtewisselaar/elektrische weerstand</b>	6 SA + SU + SW - Lucht-, vocht- en watersensor voor MYCOMFORT en EVO
0 Niet aanwezig	<b>8 DIVERSE ACCESSOIRES</b>
L Wateraansluitingen linkerzijde	0 Niet aanwezig
R Wateraansluitingen rechts	4 BV - Extra condensopvangreservoir
<b>5 Klep</b>	5 BH - Extra condensopvangreservoir
0 Niet aanwezig	6 GIVK - Omkasting klep
1 VKS - 3-wegklep - 230V - ON/OFF - complete kit	<b>9 Filter</b>
2 KV - 2-wegklep - 230V - ON/OFF	0 StandaardluchtfILTER
<b>6 Bedieningspaneel</b>	1 G2-luchtfILTER
0 Niet aanwezig	<b>10 Release</b>
E EVOBOARD - Printplaat	0 0
G Printplaat EVOBOARD + Navel Wi-Fi module	A A

## BEDIENINGSPANELEN

<b>Elektronische bedieningspanelen</b>	<b>EVODISP</b>	Gebruikersinterface met display voor EVO-controller
<b>CD</b>	<b>EYNAVEL</b>	Apparaat voor wifi- of Bluetooth-communicatie tussen EVOBOARD en smartphone
<b>CDE</b>	<b>MCBE</b>	Controller met microprocessor met MY COMFORT BASE-display
<b>TC</b>	<b>MCLE</b>	Bediening met microprocessor met MY COMFORT LARGE-display
<b>Elektronische controllers met microprocessor met display</b>	<b>MCME</b>	Bediening met microprocessor met MY COMFORT MEDIUM-display
<b>COB</b>	<b>MCSUE</b>	Vochtsensor voor EVO- en MYCOMFORT-controllers (medium en large)
<b>COG</b>	<b>MCSWE</b>	Sonda acqua per comandi MY COMFORT, EVO
<b>COW</b>	<b>Elektronische bedieningspanelen met microprocessor</b>	
<b>DIST</b>	<b>TED 2T</b>	Elektronische controller voor de controle van de AC-ventilator en een ON/OFF 230V-klep
<b>EVO-2-TOUCH</b>	<b>TED 4T</b>	Elektronische controller voor de controle van de AC-ventilator en twee ON/OFF 230V-kleppen
<b>EVOBOARD</b>	<b>TED SWA</b>	Lucht- en watermeter voor TED-controllers

## ACCESSOIRES

<b>Extra condensopvangreservoirs, isolerende omkastingen, condensafvoerpomp</b>	<b>RA90</b>	Hoekige aansluiting op luchtintrede
<b>BH</b>	<b>RAD</b>	Rechte aansluiting op luchtintrede
<b>BV</b>	<b>RADC</b>	Plenum luchtintrede met ronde kragen
<b>KSC</b>	<b>RM90</b>	Hoekige aansluiting op luchtuittrede
<b>Vermogensinterface en bedieningen voor klep</b>	<b>RM90C</b>	Geïsoleerde hoekige aansluiting op luchtuittrede
<b>CSD</b>	<b>RMCD</b>	Geïsoleerde rechte aansluiting op luchtuittrede
<b>Ondersteunende onderstukken en bekleding</b>	<b>RMCD C</b>	Plenum luchtuittrede met ronde kragen
<b>D</b>	<b>RMD</b>	Rechte aansluiting op luchtuittrede
<b>Luchtin- en luchtuittrede roosters</b>	<b>Externe luchtintredeklep</b>	
<b>GE</b>	<b>S</b>	Handbediende externe luchtintredeklep
<b>GEF</b>	<b>SM</b>	Gemotoriseerde klep, motor rechts, met transformator
<b>GM</b>	<b>SM</b>	Gemotoriseerde klep, motor links, met transformator
<b>RGC</b>	<b>SMC</b>	Gemotoriseerde klep, motor rechts, met centrale bediening
<b>Extra condensopvangreservoirs, isolerende omkastingen, condensafvoerpomp</b>	<b>SMC</b>	Gemotoriseerde klep, motor links, met centrale bediening
<b>GIVKL</b>	<b>Kleppen</b>	
<b>GIVKR</b>	<b>VKDF</b>	3-wegklep, ON/OFF-actuator, voeding 230 V, complete hydraulische set, voor extra warmtewisselaar
<b>Vermogensinterface en bedieningen voor klep</b>	<b>VKS</b>	3-wegklep, ON/OFF-actuator, voeding 230 V, complete hydraulische set, voor hoofdwarmtewisselaar
<b>KP</b>	<b>KV</b>	2-wegklep, ON/OFF-actuator, voeding 230 V, hydraulische set zijde aansluitingen, voor hoofdwarmtewisselaar
<b>Elektrische weerstanden</b>	<b>KVDF</b>	2-wegklep, ON/OFF-actuator, voeding 230 V, hydraulische set zijde aansluitingen, voor extra warmtewisselaar en hoofdwarmtewisselaar
<b>RE</b>		
<b>Plenum en aansluitingen</b>		

## NOMINALE TECHNISCHE GEGEVENS - 2-PIJP

FHP			3			4			5			6		
Snelheid			min	med	max	min	med	max	min	med	max	min	med	max
Gecertificeerde snelheden			1,2,3											
Nominaal lucht volumestroom		m <sup>3</sup> /h	190	220	280	190	220	280	270	370	470	270	370	470
Beschikbare statische opvoerhoogte		Pa	35	50	60	35	50	60	28	50	60	28	50	60
Opgenomen vermogen	(E)	W	57	65	100	57	65	100	47	63	114	45	60	110
Totale koelcapaciteit	(1)(E)	kW	0,97	1,09	1,17	1,19	1,31	1,55	1,52	2,24	2,39	1,76	2,64	3,03
Voelbare koelcapaciteit	(1)(E)	kW	0,80	0,90	0,99	0,84	0,96	1,14	1,11	1,54	1,72	1,35	1,98	2,38
Klasse FCEER	(E)		E			E			D			D		
Watervolumestroom	(1)	l/h	167	187	202	205	225	267	262	385	411	303	454	521
Waterzijdige drukval	(1)(E)	kPa	6	7	9	4	5	6	8	13	13	8	11	13
Verwarmingscapaciteit	(2)(E)	kW	1,12	1,25	1,50	1,20	1,45	1,75	1,86	2,39	2,75	2,04	2,68	3,11
Klasse FCCOP	(E)		E			E			D			C		
Watervolumestroom	(2)	l/h	192	216	258	206	249	300	320	411	473	350	461	535
Waterzijdige drukval	(2)(E)	kPa	6	7	9	4	5	6	8	12	14	8	11	14
Totaal geluidsvermogen	(3)(E)	dB(A)	48	53	55	48	53	55	48	55	58	48	55	58
Uitgestraald geluidsvermogen + luchtintrede	(3)	dB(A)	46	51	53	46	51	53	46	53	56	46	53	56
Geluidsvermogen luchtuitrede	(3)	dB(A)	45	50	52	45	50	52	45	52	55	45	52	55

FHP			8			9		
Snelheid			min	med	max	min	med	max
Gecertificeerde snelheden			1,2,3					
Nominaal lucht volumestroom		m <sup>3</sup> /h	370	480	500	440	530	650
Beschikbare statische opvoerhoogte		Pa	28	50	60	35	50	60
Opgenomen vermogen	(E)	W	53	85	120	60	75	120
Totale koelcapaciteit	(1)(E)	kW	2,62	3,40	3,52	3,07	3,74	4,20
Voelbare koelcapaciteit	(1)(E)	kW	1,87	2,37	2,45	2,19	2,56	3,04
Klasse FCEER	(E)		C					
Watervolumestroom	(1)	l/h	451	585	605	528	644	722
Waterzijdige drukval	(1)(E)	kPa	11	17	18	15	20	23
Verwarmingscapaciteit	(2)(E)	kW	2,74	3,53	3,64	3,18	3,83	4,52
Klasse FCCOP	(E)		C					
Watervolumestroom	(2)	l/h	472	607	627	547	659	777
Waterzijdige drukval	(2)(E)	kPa	12	18	19	15	20	23
Totaal geluidsvermogen	(3)(E)	dB(A)	49	56	58	52	57	59
Uitgestraald geluidsvermogen + luchtintrede	(3)	dB(A)	47	54	56	50	55	57
Geluidsvermogen luchtuitrede	(3)	dB(A)	46	53	55	49	54	56

(1) Watertemperatuur 7°C / 12°C, drogeboltemperatuur 27°C / natteboltemperatuur 19°C (47% relatieve vochtigheid) uitgedrukt volgens EN1397:2021

(2) Watertemperatuur 45°C / 40°C, luchttemperatuur 20°C

(3) Geluidsvermogen gemeten conform ISO 3741 en ISO 3742

(E) Gegevens EUROVENT-certificaten

Stroomvoorziening 230-1-50 (V-ph-Hz)



# Hydronische terminals FHP

## NOMINALE TECHNISCHE GEGEVENS - 4-PIJP

FHP			3			4			5			6		
Snelheid			min	med	max	min	med	max	min	med	max	min	med	max
Gecertificeerde snelheden			1,2,3											
Nominaal luchtvolumestroom	(E)	m³/h	180	210	270	180	210	270	260	360	450	260	360	450
Beschikbare statische opvoerhoogte	(E)	Pa	35	50	58	35	50	58	28	50	58	28	50	58
Opgenomen vermogen	(E)	W	57	65	100	57	65	100	47	63	114	45	60	110
Totale koelcapaciteit	(1)(E)	kW	0,94	1,05	1,14	1,15	1,27	1,50	1,48	2,17	2,32	1,71	2,56	2,94
Voelbare koelcapaciteit	(1)(E)	kW	0,78	0,87	0,96	0,82	0,93	1,11	1,07	1,49	1,67	1,31	1,92	2,31
Klasse FCEER	(E)		E			E			D			D		
Waterdebiet	(2)	l/h	162	181	196	199	219	259	254	374	398	294	440	505
Drukverlies	(2)(E)	kPa	6	7	9	4	5	6	8	13	13	8	11	13
Verwarmingscapaciteit	(3)(E)	kW	1,22	1,38	1,58	1,22	1,38	1,58	1,81	2,22	2,55	1,81	2,22	2,55
Klasse FCCOP	(E)		E			E			D			D		
Waterdebiet	(3)	l/h	210	237	272	210	237	272	311	382	439	311	382	439
Drukverlies	(3)(E)	kPa	4	5	7	4	5	7	2	3	3	2	3	3
Totaal geluidsvermogen	(4)	dB(A)	48	53	55	48	53	55	48	55	58	48	55	58
Uitgestraald geluidsvermogen + luchtin-trede	(4)(E)	dB(A)	46	51	53	46	51	53	46	53	56	46	53	56
Geluidsvermogen luchtuitrede	(4)(E)	dB(A)	45	50	52	45	50	52	45	52	55	45	52	55

FHP			8			9		
Snelheid			min	med	max	min	med	max
Gecertificeerde snelheden			1,2,3					
Nominaal luchtvolumestroom	(E)	m³/h	360	460	480	420	510	630
Beschikbare statische opvoerhoogte	(E)	Pa	28	50	58	35	50	58
Opgenomen vermogen	(E)	W	53	85	120	60	75	120
Totale koelcapaciteit	(1)(E)	kW	2,54	3,30	3,41	2,98	3,63	4,07
Voelbare koelcapaciteit	(1)(E)	kW	1,82	2,30	2,37	2,13	2,49	2,95
Klasse FCEER	(E)		C					
Waterdebiet	(2)	l/h	437	567	587	512	625	700
Drukverlies	(2)(E)	kPa	11	17	18	15	20	23
Verwarmingscapaciteit	(3)(E)	kW	2,73	3,15	3,22	3,00	3,35	3,84
Klasse FCCOP	(E)		C					
Waterdebiet	(3)	l/h	470	542	554	516	576	660
Drukverlies	(3)(E)	kPa	3	4	5	4	5	7
Totaal geluidsvermogen	(4)	dB(A)	49	56	58	52	57	59
Uitgestraald geluidsvermogen + luchtin-trede	(4)(E)	dB(A)	47	54	56	50	55	57
Geluidsvermogen luchtuitrede	(4)(E)	dB(A)	46	53	55	49	54	56

(1) Watertemperatuur 7°C / 12°C, drogeboltemperatuur 27°C / natteboltemperatuur 19°C (47% relatieve vochtigheid) uitgedrukt volgens EN1397:2021

(2) Watertemperatuur 7°C / 12°C, drogeboltemperatuur 27°C / natteboltemperatuur 19°C (47% relatieve vochtigheid)

(3) Watertemperatuur 65°C / 55°C, luchttemperatuur 20°C

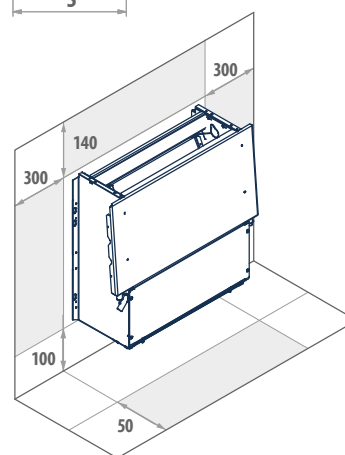
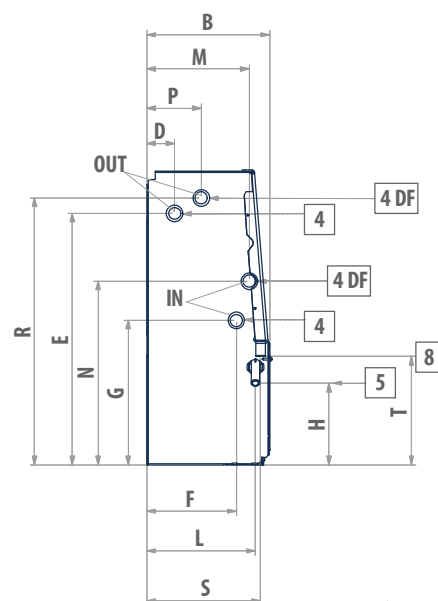
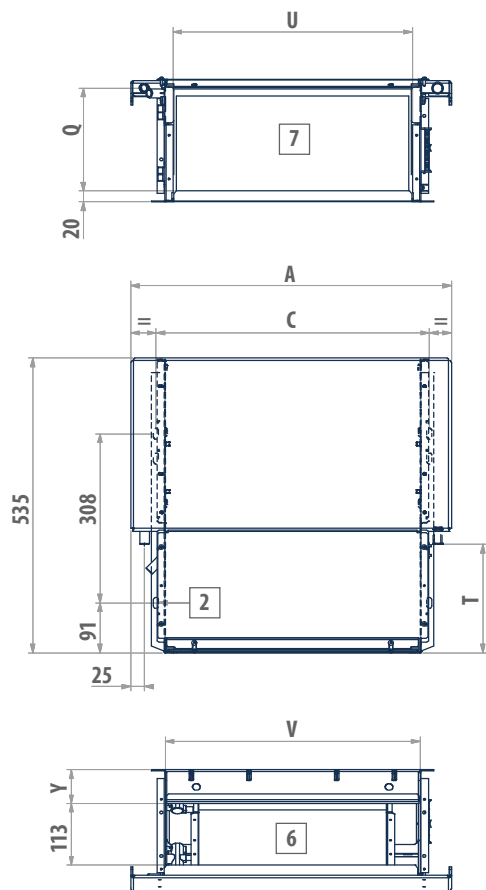
(4) Geluidsvermogen gemeten conform ISO 3741 en ISO 3742

(E) Gegevens EUROVENT-certificaten

Stroomvoorziening 230-1-50 (V-ph-Hz)

## TEKENINGEN MET AFMETINGEN

### FHP



#### LEGENDA

2	Sleuven voor de bevestiging aan de muur
4	Wateraansluitingen standaardwarmtewisselaar
4DF	DF-wateraansluitingen extra DF-warmtewisselaar met 1 rij
5	Condensafvoer verticale installatie
6	Luchtuitrede
7	Luchtintrede
8	Condensafvoer horizontale installatie

FHP	A	B	C	D	E	F	G	H	L	M	N	P	Q	R	S	T	U	V	Y	4	kg
	mm	mm	mm	mm	mm	mm	mm	mm	mm	mm	mm	mm	mm	mm	mm	mm	mm	mm	mm	"	
3 - 4	584	224	498	51	458	163	263	149	198	187	335	99	189	486	208	198	436	464	61	1/2	18
5 - 6	794	224	708	51	458	163	263	149	198	187	335	99	189	486	208	198	646	674	61	1/2	23
8 - 9	1004	224	918	51	458	163	263	149	198	187	335	99	189	486	208	198	856	884	61	1/2	27