

Bedrade plenum met gemotoriseerde kleppen



DMP



AC Motor



EC Motor



2-pijp systeem



4-pijp systeem

PLUS

- » Onafhankelijke regeling van het luchtinstelpunt in elke zone
- » Dimensionering van Ductimax volgens het daadwerkelijke gelijktijdige gebruik
- » Draadloze verbinding tussen bedieningselementen en besturingseenheid
- » Automatische configuratie van commando parameters
- » Thermisch en akoestisch geïsoleerde PAL plenums, 85% lichter dan het gebruik van gegalvaniseerd plaatstaal.

Het belang van zonering

In de afgelopen jaren is het steeds duidelijker geworden dat energiebesparing niet alleen wordt bereikt door de introductie van componenten, systemen of installaties die gericht zijn op het verbeteren van de energieprestaties, maar ook door andere factoren zoals de efficiënte en effectieve controle van het juiste gebruik ervan.

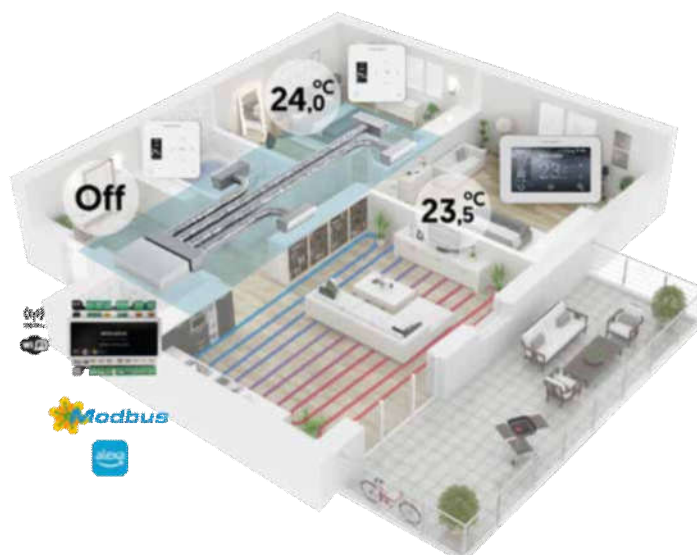
Het is erg belangrijk dat het energieverbruik van het gebouw is gebaseerd op de werkelijke behoeften, rekening houdend met de daadwerkelijke bezetting van de ruimtes door mensen.

Volgens deze filosofie heeft Galletti DMP geïntroduceerd, het bedrade plenum met een besturingseenheid en gemotoriseerde kleppen voor geavanceerd luchtbeheer in luchtbehandelingssystemen met kanalen.

Dankzij de geïntegreerde besturingseenheid is het mogelijk om de opening en sluiting van de kleppen nauwkeurig en automatisch te regelen, waardoor de luchtverdeling in de verschillende zones van het gebouw wordt geoptimaliseerd.

Deze configuratie verbetert de energie-efficiëntie, zorgt voor aangepast comfort en verkort de installatietijd, waardoor het ideaal is voor complexe en hoogwaardige systemen.

In feite zijn de meeste elektrische verbindingen al in de fabriek op het plenum gemaakt, en dankzij de radio-golf aanraak-schermbediening is bedrading naar de besturingseenheid niet nodig. Het instellen van de bedrijfsparameters is automatisch en onmiddellijk.

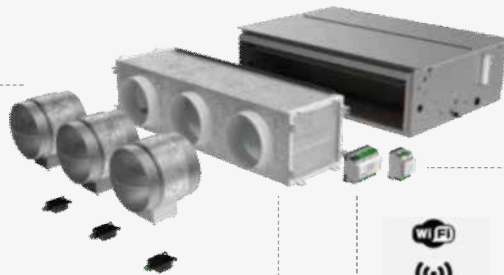


HOOFDCOMPONENTEN



Gemotoriseerde klep

Gemotoriseerde stalen kanaalklep met ge-galvaniseerde afwerking.



PAL paneel plenum

Gemaakt van thermisch en akoestisch geïsoleerd geëxpandeerd polyurethaan. Compatibel met 2, 3 en 4 gemotoriseerde kleppen Ø 200 mm.



Interface voor het beheren van de fan coil

Dit apparaat maakt het beheer van de volgende fan coil-functies mogelijk: aan-uit en ventilatorsnelheid met AC- en EC-motoren; bedrijfsmodi; 230 V aan-uit kleppen; aansluiting op superviesiesystemen via Bus.



Besturingseenheid voor het beheren van gemotoriseerde kleppen

Universele configureerbare besturingseenheid voor systeembeheer via radio interfaces. Inclusief Wi-Fi module voor het beheren van alle functies via de applicatie (APP KOOLNOVA), waardoor op afstand bekijken en beheren van geconditioneerde ruimtes mogelijk is.

BEDIENINGSPANELEN

RC1M master touchscreen bediening met radiogolven

Grafische interface met 4,3" scherm en metalen en glazen afwerkingen, radiocommunicatie.

- Radiocommunicatie zonder bedrading (bereik 50 meter).
- Beheer van bedrijfsmodi (warm, koud).
- Selectie van kamertemperatuur in intervallen van 0,5°C.
- Zone ON-OFF
- Systeem Stop (MASTER).
- Temperatuur- en ventilatorsnelheidsregeling van de unit.
- Monitoring van de omgevingstemperatuur en relatieve vochtigheid per zone.
- SLEEP-functie.
- Tijdschema's
- Aangedreven door een oplaadbare lithium-ion batterij met USB-kabel, inclusief montagebasis en een Micro USB naar USB-kabel.



RC1S slave touchscreen bediening met radiogolven

1,3" OLED-scherm, verlichte capacitieve knoppen en metalen kleurafwerkingen.

- Radiocommunicatie zonder bedrading (bereik 50 meter)
- Selectie van nominale temperatuur in intervallen van 0,5°C.
- Zone ON-OFF
- Aflezen van de omgevingstemperatuur en relatieve vochtigheid van de zone.
- SLEEP-functie.
- Aangedreven door een oplaadbare lithium-ion batterij met USB-kabel.





Units voor kanaalaansluiting DUCTIMAX en DUCTIMAX i

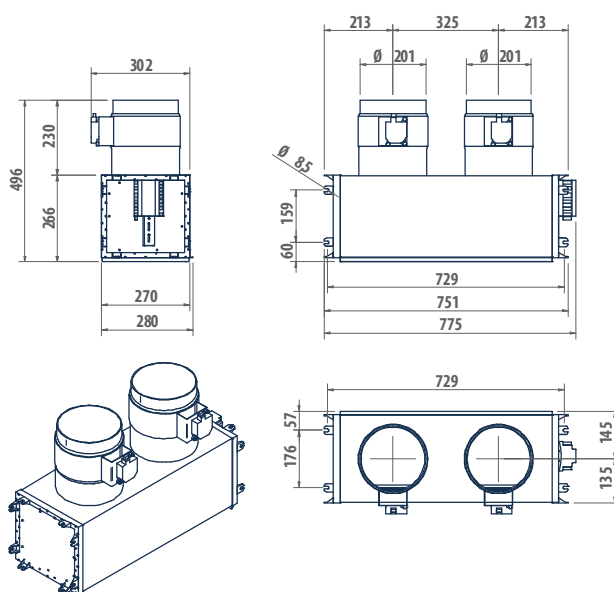
COMPATIBILITEITSTABEL TUSSEN:

Ductimax/Ductimax i en DMP-plenum

Verenigbaarheid	Galletti code	Beschrijving	Galletti code	Beschrijving
Ductimax frame 1÷2 DM13-DM14-DM23-DM24	DMP2MD1	Plenum met 2 gemotoriseerde kleppen + elektronische kaart voor klepbeheer en radioantenne + fan coil interface	EYRC1M1S	2 touchscreen radiogolfcommando's (1 master, 1 slave)
Ductimax frame 3÷4 DM33-DM34-DM43-DM44	DMP3MD3	Plenum met 3 gemotoriseerde kleppen + elektronische kaart voor klepbeheer en radioantenne + fan coil interface	EYRC1M2S	3 touchscreen radiogolfcommando's (1 master, 2 slaves)
Ductimax frame 5÷6 DM53-DM54-DM63-DM64	DMP4MD5	Plenum met 4 gemotoriseerde kleppen + elektronische kaart voor klepbeheer en radioantenne + fan coil interface	EYRC1M3S	4 touchscreen radiogolfcommando's (1 master, 3 slaves).

TEKENINGEN MET AFMETINGEN

DMP2MD1



LEGENDA

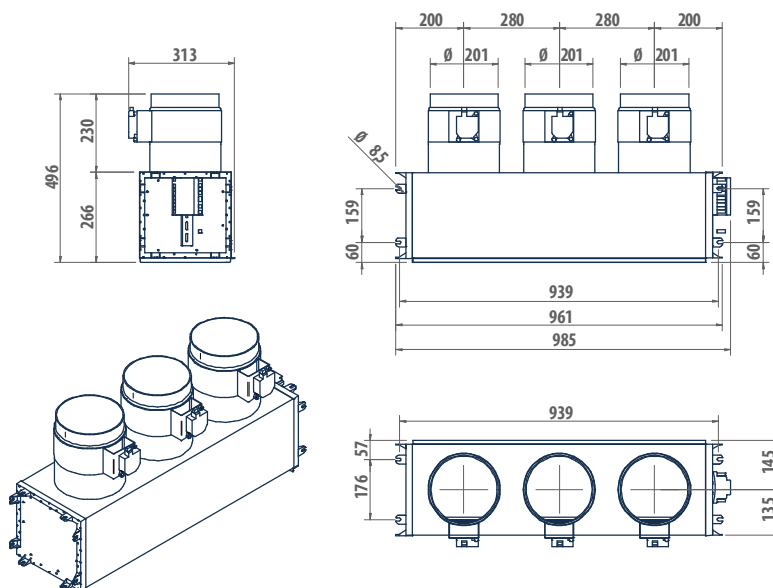
Beschikbaar voor Ductimax frame 1÷2 (DM 13-14); (DM 23-24)

DMP2MD1: Plenum met 2 gemotoriseerde kleppen + elektronische kaart voor klepbeheer en radioantenne + fan coil interface

EYRC1M1S: 2 touchscreen radiogolfcommando's (1 master, 1 slave)

TEKENINGEN MET AFMETINGEN

DMP3MD3



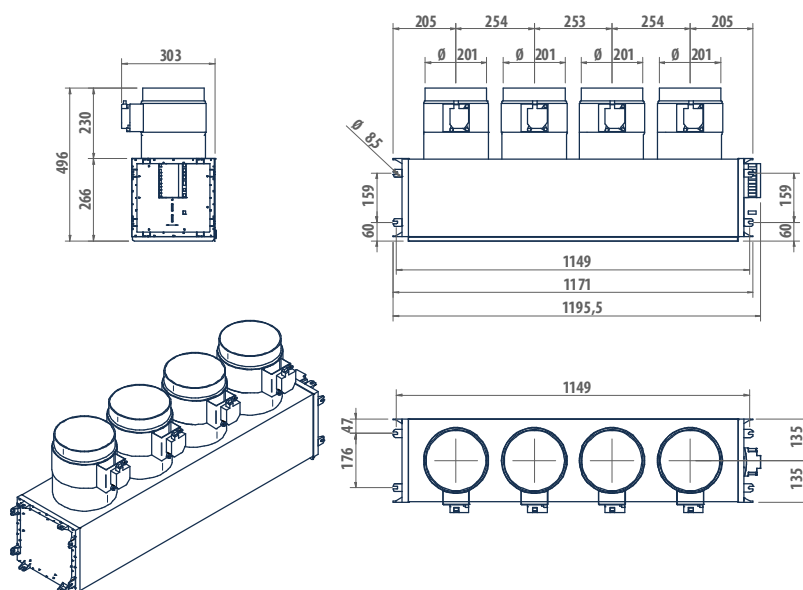
LEGENDA

Beschikbaar voor Ductimax frame 3÷4 (DM 33-34); (DM 43-44)

DMP3MD3: Plenum met 3 gemotoriseerde kleppen + elektronische kaart voor klepbeheer en radioantenne + fan coil interface

EYRC1M2S: 3 touchscreen radiogolfcommando's (1 master, 2 slaves)

DMP4MD5



LEGENDA

Beschikbaar voor Ductimax frame 5÷6 (DM 53-54); (DM 63-64)

DMP4MD5: Plenum met 4 gemotoriseerde kleppen + elektronische kaart voor klepbeheer en radioantenne + fan coil interface

EYRC1M3S: 4 touchscreen radiogolfcommando's (1 master, 3 slaves).